

INDICE

1. **QUIENES SOMOS.**
 - 1.1. Organigrama
2. **PRESENTACIÓN DE NUESTROS SERVICIOS.**
 - 2.1. Internacional
 - 2.1.1. Aduanas
 - 2.1.2. Transporte Aéreo
 - 2.1.3. Transporte Marítimo
 - 2.1.4. Transporte Terrestre
 - 2.2. Nacional
 - 2.2.1. Almacén
 - 2.2.2. Distribución.
 - 2.2.2.1. Peninsular
 - 2.2.2.2. Islas
3. **PERSONAS DE CONTACTO.**
4. **DELEGACIONES.**
5. **PRINCIPALES CLIENTES**



QUIENES SOMOS

La Compañía Asecomex, S.A. fue creada en el año 1.988. Nació principalmente como Agencia de Aduanas, aunque sin dejar de lado el resto de actividades relacionadas con el Comercio Exterior.

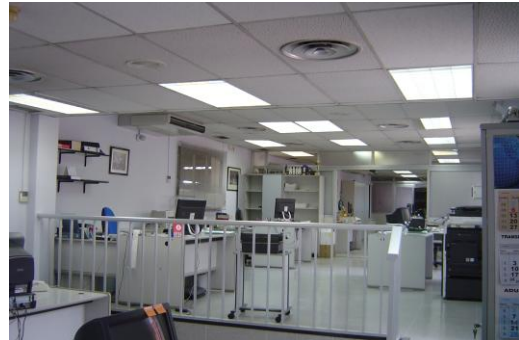
En el año 1.997, Asecomex, S.A. efectuó fuertes inversiones en inmovilizado, adquiriendo unas instalaciones en el Polígono Industrial de Coslada (Madrid). Cuenta en estos almacenes con recinto Aduanero dotado de medios de comunicación que nos permite tener una posición puntera dentro de nuestro ámbito.

En un sector que cambia continuamente, influidos por los procesos económicos, políticos y las nuevas incorporaciones de países a la Unión Europea, las empresas de servicios, debemos mejorar y progresar adaptándonos a las necesidades cambiantes de nuestros clientes.

Este es el constante ánimo de Asecomex, S.A., en el que la atención al Cliente se ha convertido en el centro estratégico de nuestro negocio, siendo éste una de nuestras claves de diferenciación.

El rápido movimiento del mercado y el avance de los sistemas de comunicación impulsan a los empresarios a solicitar servicios de "outsourcing" consistentes en contratar a terceros la realización de funciones que llevaban antes a cabo ellos mismos.

Nosotros proponemos que este "outsourcing" corra a cargo de una Compañía como Asecomex, S.A., cuya finalidad es la de prestar la totalidad de los servicios integrales logísticos necesarios para cualquier empresa.



Oficinas en Coslada

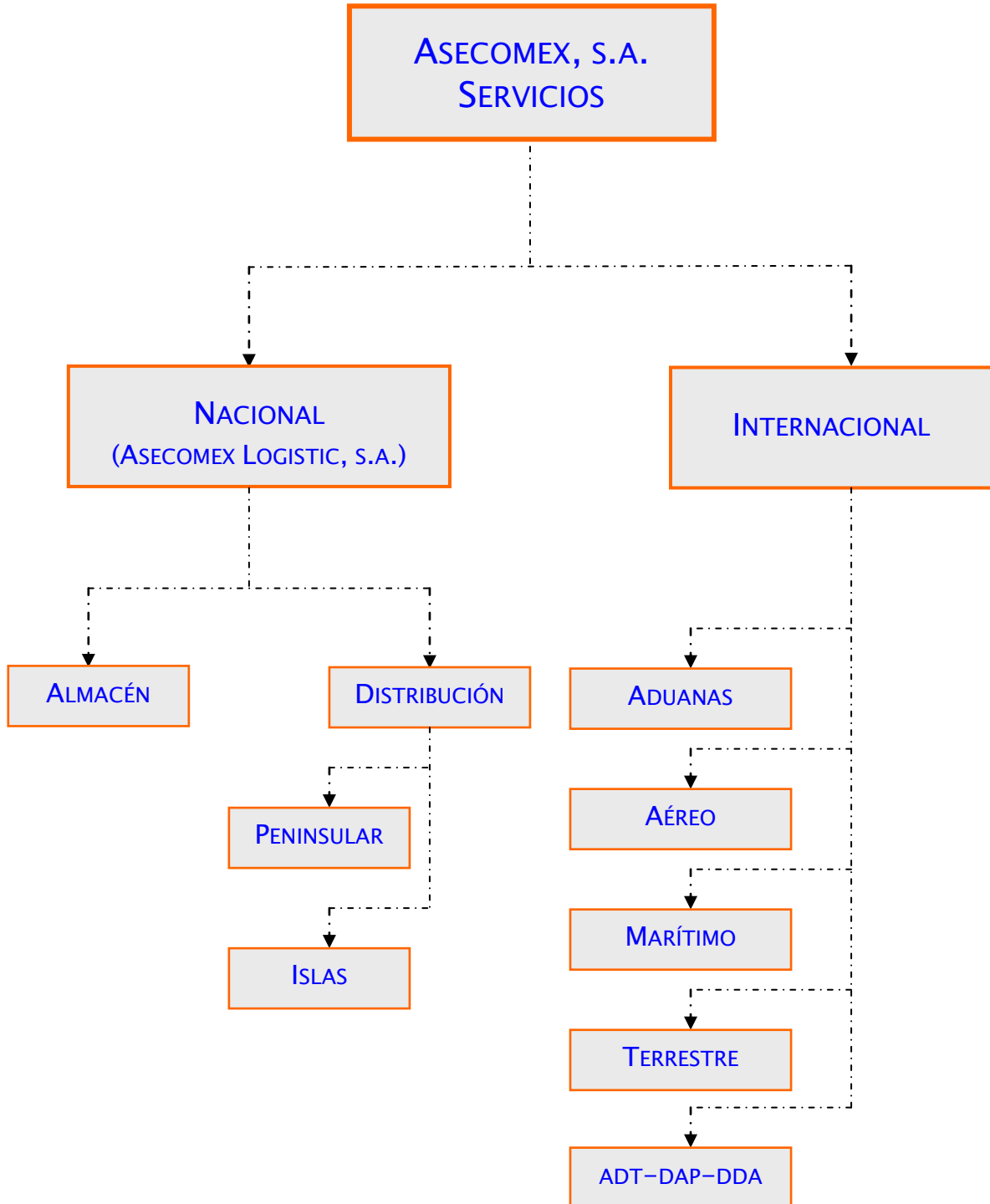
Por último, indicar que Asecomex, S.A. se encuentra desde el año 1.999 certificado por Bureau Veritas (Entidad de Certificación y Aseguramiento) de acuerdo con la norma de aseguramiento de sistemas de calidad UNE-EN-ISO 9002-94.



Desde Junio de 2010 disponemos de la acreditación de **Operador Económico Autorizado** por parte de nuestra compañía. (Modalidad: Certificado Operador Económico Simplificaciones y Seguridad: AEOF)

Dicha acreditación significa que nuestra empresa es reconocida por parte de la Agencia Tributaria Española (Aduana Española y consecuentemente Aduana Europea) cómo agente de confianza, devengándonos una serie de beneficios que repercutirán en una mayor flexibilidad y rapidez en la mayoría de procesos que llevamos a cabo delante de la Aduana.

Es de gran satisfacción para nuestra compañía poder poner a su disposición todas éstas ventajas con la finalidad de ofrecerles un servicio más eficaz y que a su vez, su compañía pueda beneficiarse de ello.



NUESTROS SERVICIOS

Los servicios que nos hacen presentes en los diferentes segmentos del sector del transporte y la logística los atendemos cuidadosamente porque conocemos que son la clave de su éxito en el acceso a nuevos mercados.

ADUANAS

Nuestros especialistas en este Departamento se encargan de gestionar todo tipo de procedimientos necesarios en la realización de los Despachos Aduaneros.

Conectados vía E.D.I., con la Dirección General de Aduanas, nos permite una ágil tramitación de los mismos, ofreciendo entre otros:

- Asesoramiento de Comercio Exterior.
- Rápida y eficaz tramitación de los despachos.
- Gestión de Intrastat
- D.P.A (Depósito Aduanero propio)
- A.D.T. (Almacén de Depósito Temporal)
- D.D.A (Depósito distinto al Aduanero Tipo A)
- Tramitación de Licencias de Importación
- Legalización de documentos
- Servicio de Asesoramiento y Control de Calidad de mercancías fabricadas e importadas, procedentes de la R.P.CHINA.

TRANSPORTE MARÍTIMO

Nuestro Departamento Marítimo nos permite ofrecer una cobertura prácticamente total buscando en cada momento todo tipo de soluciones a sus necesidades, para cargas en:

- ❖ Contenedores de Grupaje (LCL)
- ❖ Contenedores Completos (FCL)

Para la importación y exportación desde y a todos los centros de comercio del mundo. Apoyándose en nuestra red de corresponsales nos hacemos presente en todos los puertos reaccionando más rápido a los requerimientos de nuestros clientes, ofreciendo entre otros:



- ❖ Tracking & Tracing. Información de la situación del envío al cliente vía fax o e-mail.
- ❖ Tarifas de sencillo manejo hechas a la medida de cada cliente.
- ❖ Trabajamos con las principales navieras del mercado.
- ❖ Seguimiento de envíos y control total de las entregas.

TRANSPORTE AÉREO

Asecomex, S.A., ofrece una cobertura prácticamente total en todas las operaciones de transporte aéreo.



Nuestros clientes tienen la opción de especificar qué tipo del transporte internacional necesitan:

CONDICIONES DE ENVÍO	TIPO DE SERVICIO
Puerta▶ Puerta	Transporte Aéreo Consolidado Servicios de Courier. Seguro de Carga Cartas de Crédito / Legalizaciones
Puerta▶ Aeropuerto	
Aeropuerto.....▶ Aeropuerto	
Aeropuerto.....▶ Puerta	

Trabajamos directamente con las Compañías Aéreas mediante acuerdos especiales que nos permiten tener mejor acceso y poder ofrecer precios más competitivos.

Somos miembros de “WCA Family of Logistic Networks” para poder cubrir geográficamente todos los envíos solicitados por nuestros clientes, trabajando con más de 1000 compañías por todo el mundo, generándonos todo tipo de ventajas para la movilidad de las mercancías en otros países, así como, la rapidez eficacia, negociaciones, etc.





TRANSPORTE TERRESTRE

El proceso de globalización asociado a las nuevas tecnologías juega un papel fundamental para las empresas españolas, al situar a un cliente o proveedor a un segundo de distancia.

Actualmente, es igual de importante entregar al día siguiente en cualquier punto de España como lo es hacerlo en cualquier punto de Europa o del mundo. Por ello, constantemente añadimos nuevos países y rutas a nuestra red operativa y desarrollamos continuamente productos y servicios que se adapten a las necesidades de los clientes.

Hablamos del *Camión Internacional*, cuyo servicio permite combinar las redes aéreas y terrestres de nuestra compañía para transportar envíos más pesados que no son tan “urgentes” y que pueden disponer de un mayor tiempo de tránsito a precios más económicos.

Para poder crecer y abarcar nuevos mercados, seguimos distintas estrategias: la principal es realizar acuerdos bilaterales (o subcontratar) con otras agencias de transporte, entrando en el proceso de globalización para que las empresas de paquetería internacional podamos ofrecer diferentes servicios dependiendo de los acuerdos con los países de destino, el nivel de especialización y el tipo de mercado al que se dirijan.

La clave del éxito en la paquetería internacional se basa en la estabilidad y la fiabilidad del servicio, además de poder ofrecer precios competitivos.

Asecomex ofrece una cobertura prácticamente total en todas las operaciones de transporte terrestre en Europa:

SERVICIO DE GRUPAJE:

Movemos mercancías en cerca de 30 países europeos gracias a la red de transporte con correspondientes garantizando el intercambio eficiente de las mercancías mediante subredes nacionales de los distintos países.



Ponemos a disposición de nuestros clientes tráfico semanal regular para exportación e importación a los diversos países europeos, ofreciendo:

- Salidas y llegadas semanales.
- Emisión y administración de documentos de transporte en origen y destino.
- Despachos de Aduana para países no Comunitarios.

SERVICIO DE CARGAS COMPLETAS:

Nuestros especialistas trabajan en varios tipos de camiones como jumbos, megas y trailers, organizando envíos de import y export por toda Europa.

TRANSPORTE INTERMODAL:

Transporte de carga agrupada utilizando diferentes medios de transporte, combinando por ejemplo, el camión con el ferrocarril, el barco o el ferry.

ALMACÉN

Como consecuencia del continuo crecimiento, Asecomex, S.A., desde sus inicios y con el ánimo de convertirse en Operador Logístico Integral, ha inaugurado unas nuevas instalaciones ubicadas en la Zona Industrial de Villaverde (Madrid), con una superficie de 5.600 m².

Las nuevas instalaciones cuentan con una altura de 18 metros y están dotadas en su totalidad de estanterías, disponiendo de una superficie de 3.200 m² para albergar 5.800 pallets, con altura de paletizado de 11.5 metros, superficie de manipulación y descarga de 2.000 metros y 6 muelles más dos puertas de descargas especiales laterales, contando así mismo con 300 m² de oficina.

Estas instalaciones que han supuesto una inversión de casi 3,5 millones de euros han sido ocupadas en su gran mayoría por clientes de la industria textil. Debido a las características de la mercancía las medidas de seguridad, en la manipulación, *picking y packing*, y contra incendios son excepcionales ya que el almacén dispone de rociadores en las baldas de las estanterías ubicados cada 2 metros, así como un depósito de agua subterráneo con capacidad para 300.000 litros garantizando así el suministro del liquido elemento en caso de necesidad.



1.- CONTROL DE STOCK

Apoyado por los sistemas informáticos se obtiene información detallada sobre los artículos almacenados como existencias mínimas, flujos de mercancías, estrategias de almacenaje y preparación de pedidos.



Almacén Villaverde (Madrid)

La gestión de los flujos de mercancía está apoyada por el escaneado y etiquetado de paquetes, optimización de circuitos y de picking & packing garantizando la asignación eficaz del espacio.



Salas de picking y packing

2.- DESCRIPCIÓN DE SERVICIOS

En la actualidad, las Empresas intentan controlar al máximo todos los productos que pasan por el almacén con el objetivo de asegurar la Calidad Óptima de sus propiedades.

Por ello, se tiene cada vez más a considerar el almacén no como un espacio para almacenar stocks, sino como una *herramienta de producción*, de preparación de pedidos y de servicio al cliente.

Queremos ser el eslabón necesario en su cadena de producción.

Nos ajustamos a las necesidades de cada cliente en la medida que nos solicite tanto en los procesos como en las formas, aceptando todo tipo de criterios que nos expongan.



Muelles Nave Villaverde (Madrid)

La decisión de adoptarnos como parte de su cadena de operaciones depende de su importancia dentro de la estrategia global de la Compañía. Una mejor visión de la situación de las existencias en cada eslabón de la cadena de suministro permitirá perfeccionar la respuesta de las instancias directivas ante la demanda, mediante una reorganización de las existencias, el abastecimiento y un reajuste de los programas de fabricación.

El futuro de este sistema dependerá directamente de la capacidad para tomar datos de las transacciones en el momento en que se producen en el punto de venta, en producción y a lo largo de todos los canales logísticos.



Nuestros diseños han dado lugar a un dimensionado de los precios según las necesidades de almacenaje, de picking (siguiendo el principio de “mercancía a operario”), de volumen de pedidos, de flujos de entrada y salida de mercancía, y en base a ellos, los muelles de carga. De esta manera, se reducen los tiempos improductivos, se optimiza el trabajo de los preparadores y se minimizan los errores.

Instalaciones Villaverde (Madrid)

3. - OTROS SERVICIOS

Ofrecemos diversas posibilidades en la utilización de nuestros servicios de almacén:

- Como Almacén Temporal, para determinadas épocas que nos sean solicitadas, pudiendo ser desde temporadas explícitas hasta días completos en los que se necesite acomodar las mercancías de algún cliente que no disponga de almacén provisional.
- Como Almacén Momentáneo, que realice la transición entre una mercancía que provenga de una importación y se necesite fragmentar para su posterior distribución.
- Cualquier otro servicio especial que nos solicite en cuanto a manipulación y preparación de sus mercancías.



Instalaciones Villaverde (Madrid)

*Almacén
ADT
Coslada
(Madrid)*



TRANSPORTE NACIONAL

➤ PENINSULAR

Envíos Puerta – Puerta en toda la Península Ibérica.
Atendiendo plazos de entrega de:

24 hrs. en capital de provincia.
48 hrs. en resto de localidades.

➤ ISLAS:

Distribución a Islas, Ceuta, Melilla y Andorra.

Servicio Aéreo Puerta-Puerto
Servicio Marítimo.



Naves

ASECOMEX
LOGISTIC, S.A.

Polígono Industrial Villaverde (Madrid)

Distribuimos las mercancías por todo el territorio Nacional, adaptándonos siempre a las necesidades del cliente, siendo empresas grandes, pequeñas, industriales, comerciales o particulares.

PERSONAS DE CONTACTO EN MADRID

Presidente

D. Antonio García Luque
agarcia@asecomex.com

Director General

D. Francisco García Luque
fgarcia@asecomex.com

Director Financiero

D. Ramón Muñoz Fernández.
rmunoz@asecomex.com

Responsable Financiero

D. José Miguel Viñuelas Caballero
jvinuelas@asecomex.com

Aduanas

Aduana Abroñigal
D. Julián Delgado
jdelgado@asecomex.com

Aduana Coslada
D. Fernando Santos
fsantos@asecomex.com

Aduana Barajas
D. Pedro González
pgonzalez@asecomex.com

Tráfico Aéreo

Importación - Exportación
Dña. Gabriela Muñoz
gmunoz@asecomex.com

Tráfico Marítimo

Importación - Exportación
Dña Sara Blázquez
sblazquez@asecomex.com

Tráfico Terrestre

Importación Exportación
Dña. Maria Do Céu Fernádes
mpereira@asecomex.com

ADT-DAP

D. Francisco Sánchez
fsanchez@asecomex.com

Departamento Informático

D. Miguel Angel Martínez Onieva
mmartinez@asecomex.com

Departamento Comercial

Dña. María José Cano mjcano@asecomex.com
Dña. Raquel León Larios rleon@asecomex.com



PERSONAS DE CONTACTO EN VALENCIA

Responsable

D. Salvador Rubio
srubio@asecomex.com

Aduanas

D. Jose Repiso
jrepiso@asecomex.com

D. Rishi Vaswani
rvaswani@asecomex.com

Administración

Dña. Raquel Pitarch
rpitarch@asecomex.com



DELEGACIONES



Los Llanos de Jerez 5,
Polígono Industrial de Coslada
28820-Coslada (Madrid)
Tel.: 91 669 11 29
Fax: 91 674 03 15
e-mail: asecomex@asecomex.com
[http\:\: www.asecomex.com](http://www.asecomex.com)



C/ San Dalmacio, 20. Esquina C/ Resina
Polígono Industrial Villaverde Alto
28021 Madrid
Tel.: 91 798 89 59
Fax: 91 723 03 33
e-mail: mmunoz@asecomex.com



Terminal de Carga Madrid-Barajas
Oficina 210
MADRID
Tel.: 91 393 64 54 / 55
Fax: 91 329 49 53



C/ Santísimo Cristo del Grao, 6
46011 Valencia
Tel: 96 367 30 77 / 96 36754 48
Fax: 96 367 17 54

PRINCIPALES CLIENTES

Área Textil

Induyco
El Corte Ingles
Chitton
Warnaco Intimo (Calvin Klein)

Área Informática

Investrónica
Investrónica Sistemas
Hyundai

Área Investigación

Consejo Superior de Investigación (CSIC)

Área Joyería y Artículos de Regalo

Richemont (Cartier, Jaegger, Piaget)
Aldeasa

Servicios Aéreos.

Helicópteros del Sureste, S.A

Laboratorios

Yamanouchi